

サンモール一番町商店街



くの一 網元様、サンモール一番町商店街といえば横丁の飲食店ですよね! 私、忍務の「おいしいもの探し」に行ってお参りします!



茂庭 待つじゃ、畑。お主のおいしいものへの情熱は痛いほどわかるが、まずは謎解きじゃ。地図をもとに手がかりを探さねばならぬが、この緑と青の四角い記号はなんのことであろうか?



網元様、それはおそらくあちらの二十四時間開いているお店のことです。そのお店をたよりに地図を見て参りましょう!

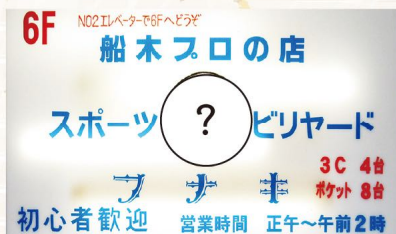


野中神社

野中神社は、伊達政宗公が城下町建設の際に中心点と定めた場所、町割りに使った縄をその土中に埋めて祀ったと伝えられています。今では、その縄にちなんで縁結びや商売繁盛のご利益があるパワースポットとして有名です。



ちず 地図の★をたよりに、以下の二つの看板を探せ。左の「？」に入る色と、右の「？」の文字が示す色のマスを上から読め。



サンモール一番町商店街の謎の

答え

21

22

ぶらんど〜む一番町商店街



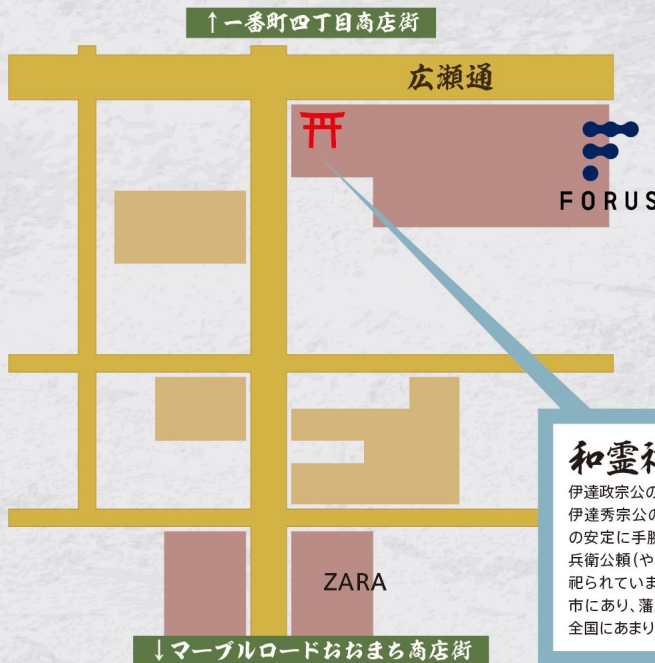
次はここ、ぶらんど〜む一番町商店街である。高い天井が開放的な雰囲気を出して、気持ちがいいのう。さらに猫と過ごすことができる場所があるとは、訪ねてみなくてはなるまい!



あつ、あちらの公衆電話の近くにあるかわいらしい看板のお店がそうではありませんか? それでは謎解きを……と思ったら、網元様はさっさとお店の中に入ってしまわれました。では私は謎を解いて、最後の謎の頁へ急ぎましょう



うーん、かわいいのう。おつ、お主もいい顔をしてる。なんとも癒されるのう。……ところで僕は、何をしておったのだろうか?



和霊神社

伊達政宗公の長男で宇和島藩主である伊達秀宗公のもとで産業の拡充、民政の安定に手腕を發揮した家老・山家清兵衛公頼(やんべせいべえきんより)が祀られています。本社は愛媛県宇和島市にあり、藩主が家老を祀った神社は全国にあまり類を見ません。



猫と過ごすことができる喫茶店の前に立ち、入り口の上を見よ。六匹の猫の姿を確認し、左の猫から順番に描かれた文字を読め。

ぶらんど〜む一番町商店街の謎の

答え

23

24

25

26

27



伊達三條・吏の武将
茂庭網元