

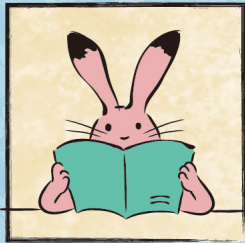
仙台市中心部商店街を舞台とした 周遊型謎解きゲーム

このゲームは、あなたが仙台市中心部商店街をめぐる、謎を解き明かすゲームです。まず最初にものがたりを読んで、それから謎解きに挑戦しましょう。ものがたりや問題文の中にも、謎を解く手がかりが隠されているかもしれません。すべての謎を解くと、

最後の答えを導き出すための「手がかり」が完成します。最後の答えがわかりましたら、巻末の応募ハガキに答えをご記入の上、投稿してください。抽選で素敵な賞品が当たります。

遊び方

- 1 冊子を手に入れる
- 2 商店街に行く
- 3 謎を解いていく
- 4 ゲーム終了



まずは『ものがたり』を読みましょう。『謎松』『謎竹』『謎梅』はこの冊子だけ解けます



どの商店街から始めても良いですが、冊子に掲載されている順番に解くと移動がスムーズです



商店街ごとのストーリーを読み、現地での謎の手がかりを参考に謎を解きまわす。疲れたら商店街のお店で休憩を



すべての謎が解けたら「最後の謎」に挑戦。最後の答えを導き出したらクリアです！豪華賞品に応募しよう

謎解き時間の目安

2~3時間

必要なもの

筆記用具

巻末にヒントあり

奥州・仙台 おもてなし集団 伊達武将隊



仙台藩初代藩主・伊達政宗公と政宗公を支えた伊達三傑(伊達成実、片倉小十郎景綱、茂庭綱元)。政宗公の海外への夢を携えてヨーロッパへと渡った支倉常長。足軽の陽とみちのくを歩いた松尾芭蕉を加えた総勢7名にて、仙台・宮城・東北の魅力を伝えるために400年の時を経て現代に蘇り、仙台城を拠点として日本全国、海外へも出陣して日々おもてなしに励んでいる。

■ <https://datebusyou.jp/>

ものがたり

ある日の朝。伊達武将隊の一行は新鮮な食材が取りそろう仙台の台所、仙台朝市を散策していた。



伊達政宗

うむ。どの食材も誠に旨そうじゃ。やはり城下を自分の足で歩むのはよいな

……あげようか



ん？ 常長、おぬし今何か申したか？

支倉六右衛門常長

いえ、私は何も



では、成実か？

伊達成実

いえ……しかし、確かに声が聞こえました。『あげ』と『ようかん』のような……

……他にも、素敵な秘密の場所を教えてくださいませんか？

片倉小十郎景綱

あっ、政宗様！ 私にも聞こえました！



茂庭綱元

私もです。どうも、空の方から聞こえたように思いましたが



そう。今は空からみんなに話しかけてるんだ

その場に立ち止まり、空を見上げる武将隊の一行。しかし、そこには何の姿も見えない。



面妖な……そなたは何者じゃ？ 姿を見せよ！

気になる？ 僕が誰かは、秘密の場所に行けば分かるよ

松尾芭蕉

秘密の場所？



くの一畑

…は！ 政宗様、実は先ほど、怪しげな巻物を商店街の道端で見つけたのですが、そこにたしか、『秘密の場所』という言葉が



何？ 見せてみよ

畑は、どこからともなく拾った巻物を取り出した。政宗公が、表に書かれた文字を読む。



『秘密の場所を記した謎の地図…by天の声』

バイテンノコエ、とは…？



ふむ……何者か知らんが、この挑戦、受けて立とうではないか。皆の者、手分けしてこの地図に描かれた謎を明らかにするぞ！

は！